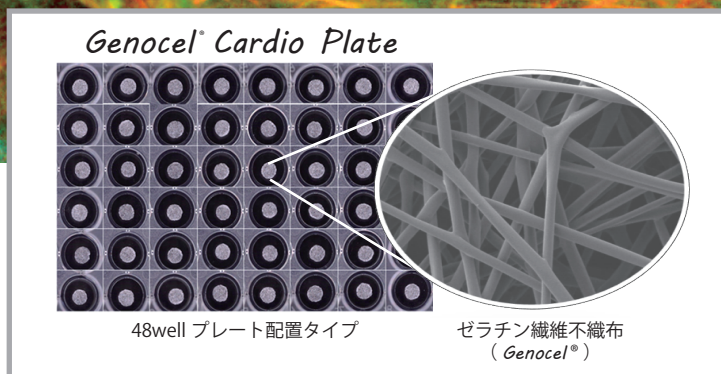


# 心筋細胞評価用ゼラチン繊維不織布プレート Genocel® Cardio Plate

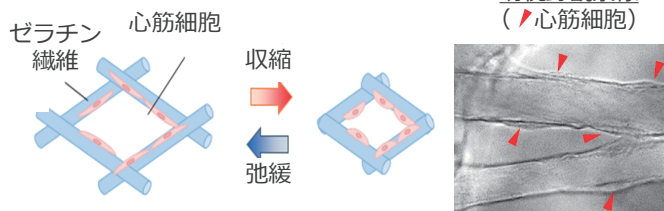
KYOTO MEDICAL PLANNING

心筋細胞用にカスタマイズされたゼラチン繊維不織布 (Genocel®) が配置された細胞培養用プレートです。ゼラチン繊維上で培養することで、心筋細胞の成熟化を促進し、収縮評価をはじめ、様々な評価が可能です。



## ■ 簡便な収縮評価を実現

- 心筋細胞の収縮により、柔軟なゼラチン繊維が大きく変形するため、収縮挙動を簡単に感度良く検出できます。
- 透明性が良く、明視野観察で評価可能です。

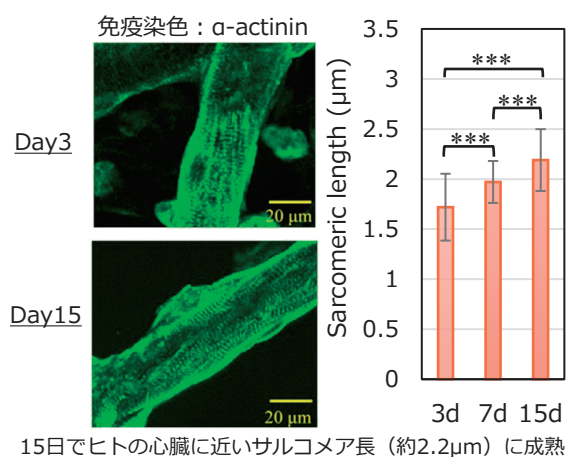


## ■ 機能的な成熟の促進

- 心筋細胞が自身の収縮によってゼラチンを変形させ、機械的刺激を通じて成熟を促進します。
- ゼラチン繊維上での細胞の配向により、機能的成熟を促進します。

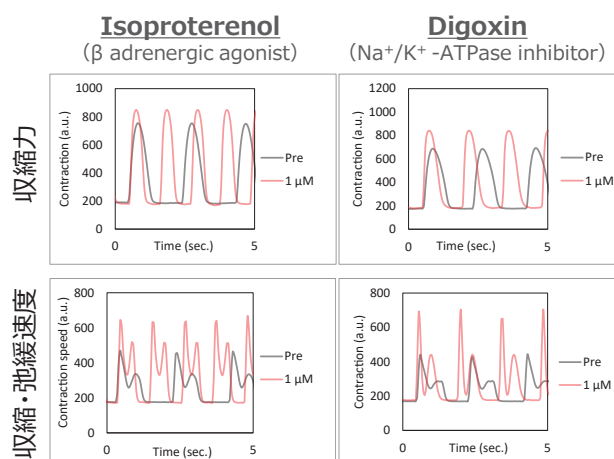
### サルコメア構造の発達

ゼラチン繊維に沿って配向したサルコメア構造が発達し、機能的な心筋に必要な構造形成をサポートします。



### 陽性変力作用の獲得

生理的な応答性を高め、成熟した心筋を模倣します。



株式会社京都医療設計は、ニッケ (日本毛織株式会社) のグループ企業で、再生医療などライフサイエンス分野で活用いただける様々な繊維加工製品の開発を行っております。



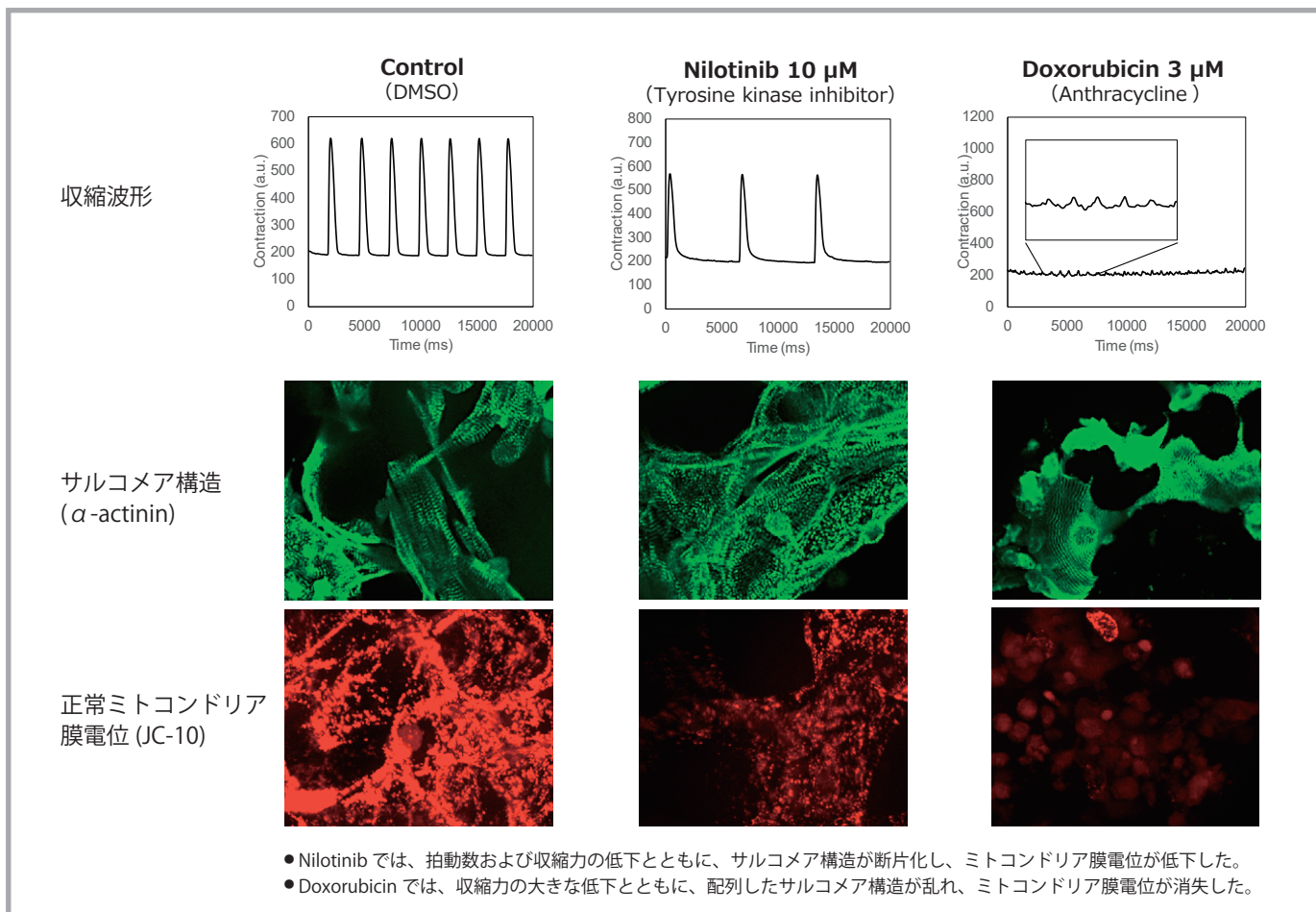
人と科学のステキな未来へ

コスモ・バイオ株式会社

■ 過酷な条件下でも細胞が剥離せず評価可能

- ゼラチン繊維に接着した心筋細胞は、過酷な条件下でも剥離せず、定量的な評価を可能にします。

抗がん剤暴露 72 時間後の収縮力、サルコメア構造およびミトコンドリア膜電位の評価



商品情報

品名	品番	包装	希望販売価格
Genocel® Cardio Plate	GPC-48P08C	1 plate (8 sheet/48 well)	¥50,000
	GPC-48P48C	1 plate (48 sheet/48 well)	¥120,000



記事 ID 検索 **46346**

コスモ・バイオ Web サイトのトップページ「記事 ID 検索」を使うと、ダイレクトにページに行くことができます。上記の数字を検索窓に入力して検索してください。

取扱店

お願い / 注意事項 記載の社名・商品名等の名称は、弊社または各社の商標または登録商標です。  
 (希望販売価格) 記載の希望販売価格は 2020 年 3 月 1 日現在の価格で、予告なく改定される場合があります。また、「希望販売価格」「キャンペーン中の参考価格」は参考価格であり、販売店様からの実際の販売価格ではございません。ご注文の際には販売店様へご確認くださいませようようお願い申し上げます。表示価格に消費税は含まれておりません。  
 (使用範囲) 記載の商品およびサービスは全て、「研究用」です。人や動物の医療用・臨床診断用・食品用等としては使用しないよう、十分ご注意ください。



人と科学のステキな未来へ  
コスモ・バイオ株式会社

- 商品の価格・在庫・納期に関するお問い合わせ —  
TEL: 03-5632-9630 (受付時間 9:00 ~ 17:30)  
FAX: 03-5632-9623
- 商品に関するお問い合わせ —  
TEL: 03-5632-9610 (受付時間 9:00 ~ 17:30)  
FAX: 03-5632-9619

本社所在地 〒135-0016 東京都江東区東陽 2-2-20 東陽駅前ビル